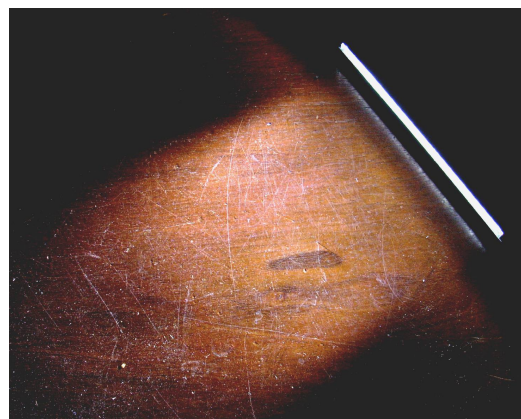


LED-Tatortleuchte

FS 22

emkatron 

Unser bislang kleinster batteriebetriebener Querschnittswandler braucht sich mit seiner Leistungsfähigkeit nicht zu verstecken. Dafür sorgen 22 qualitativ hochwertige und einzeln selektierte Leuchtdioden in einem robusten Kunststoffgehäuse. Die etwas zurückversetzte Linse schützt vor ungewollter Beschädigung und Eigenblendung. Einfach ideal für die Beintasche oder das Handschuhfach. Immer dabei, Klein und leistungsstark.



Einfacher Batteriewechsel, Bodendeckel abnehmen und austauschen. Die Leuchtdauer beträgt 2,5-3,5 Stunden pro Batteriesatz je nach Batterietyp. Es können auch Akkus eingelegt werden, die Leuchtdauer verringert sich dadurch um ca. 1 Stunde.

Die eingebaute Elektronik sorgt für eine gleichbleibende Lichtleistung.
Auf Wunsch auch: UV 395 nm, Blau 455 nm, oder nach Ihren Vorgaben.

Selbstredend auch eine Taschenlampe mit einer Reichweite bis zu 100 Meter.

Technische Daten

Gehäuse:	Kunststoff, schwarz, Batteriefach für 3 Stk. Batterien Typ AA/Mignon
Wippschalter:	Ein/Aus
Leuchtdioden:	22 Stück, 5 mm, weiß ca. 5000K,
Lichtleistung:	3500 Lux im Abstand von 50 cm, ca. 1,5 Watt
Lebensdauer:	mindestens 30 000 h, typ. 50 000 h
Leuchtdauer Batterie:	Bei Verwendung von Batterien Typ Alkaline 2,5-3,5 Stunden, Akkus bis zu 2-3 Stunden
Abmessungen:	Batteriegehäuse ca. LxBxH = 124 x 72 x 23 mm (mit Schalter H = ca. 28 mm)



Artikelnummer:

203 022 FS 22/Weißlicht

158,82 € ab Werk zuzüglich 19% MWSt, (Stand Juli 2015) zuzüglich Versandkosten 6,75 € incl. 19 % MWSt

Preise als UV 395 nm oder blau 455 nm auf Anfrage

emkatron
Stempelsberg 2
D-55571 Odernheim am Glan
Fon +49(0)6755 961675
Fax +49(0)6755 961676
www.emkatron.de
mail@emkatron.de

Made in Germany
Garantie 2 Jahre



Technische Änderungen zur Verbesserung des Produkts vorbehalten, Stand Juni 2018